



Карта монтажа ZONT ZTC-7XX

Mercedes-Benz C Klasse (W205)



Внимание!

В данной карте монтажа не рассматриваются вопросы Автозапуска. Автозапуск на автомобили Mercedes-Benz организовываются с помощью специализированных модулей. Обратитесь к производителям данных модулей за подробной информацией.

Работы, описанные в данном документе должны производиться только квалифицированным специалистом.

Информация, приведённая в документе, носит рекомендательный характер и может в какой-то мере не соответствовать автомобилю другого года выпуска, другой комплектации, другой партии.

Перед выполнением подключения убедитесь в соответствии данного описания Вашему автомобилю.

Производитель не несёт ответственности за причинение вреда автомобилю, по причине неправильной установки.

Все работы производятся при отключенной АКБ автомобиля!

Перед началом работ активируйте и проверьте SIM-карту, вставьте её в сигнализацию. Обновите прошивку Центрального Блока сигнализации до актуальной версии, которую можно скачать на сайте <http://zont-online.ru> Инструкция по обновлению прошивки находится в архиве с прошивкой. Подключите Центральный Блок сигнализации ZONT к компьютеру и с помощью настроечной утилиты запрограммируйте APN и USSD запроса баланса на вкладке «Общие».

На вкладке CAN выберите MERCEDES C 205 (2014+) и установите опции как на скриншоте.

На вкладке «Входы/Выходы» отключите неиспользуемые входы и выходы.

На вкладке «Радиоустройства» впишите брелок в качестве метки в соответствии с инструкцией. Для этого нажмите кнопку «Регистрация Радиоустройств», после чего нажмите 3 раза подряд одновременно кнопки «Закрыть» и «Открыть» на брелке. Выключите регистрацию.

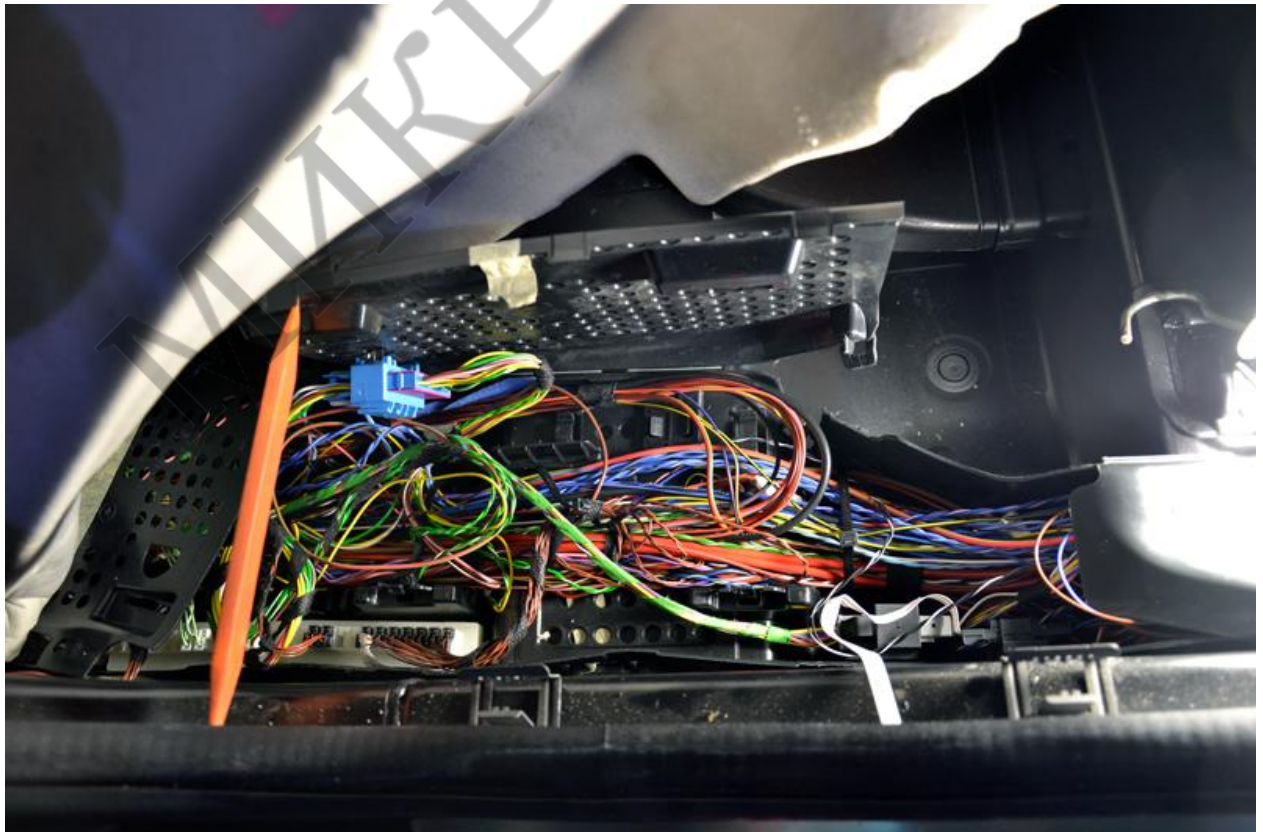
На вкладке «Охрана/ЦЗ» включите опции «SLAVE по открытию багажника», «Разрешение использования режима SLAVE при работающем двигателе».

Остальные опции установите по необходимости.

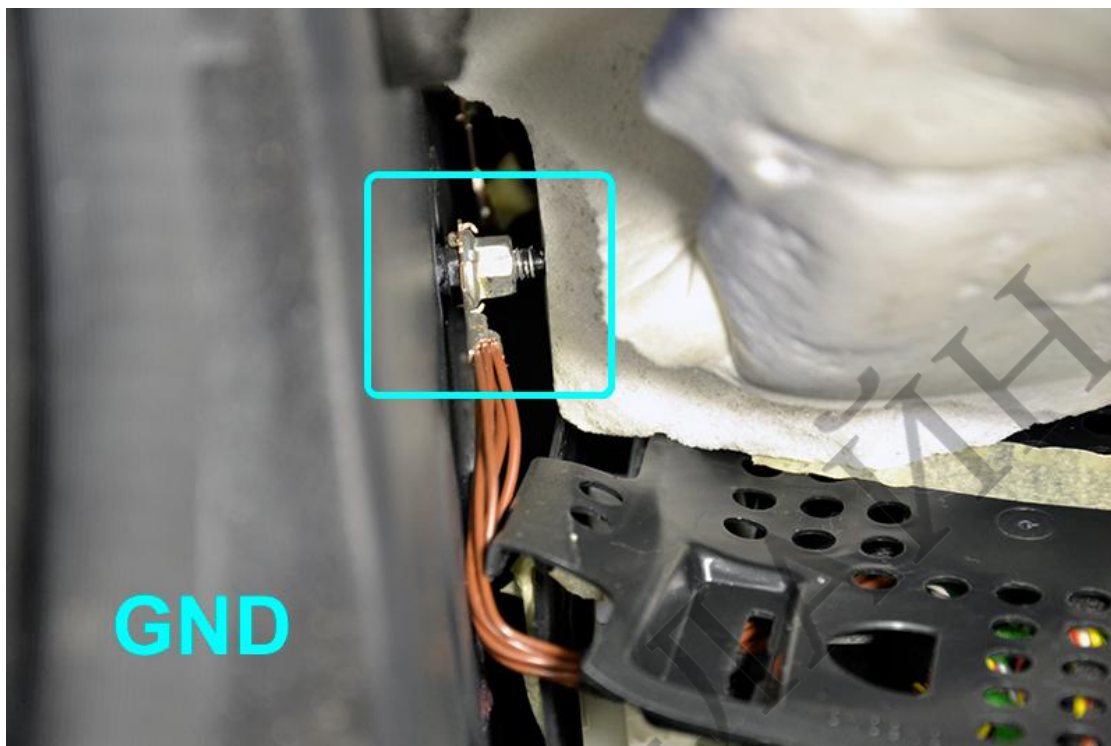
Основные подключения выполняются в распределительной коробке в водительском пороге автомобиля. Снимите пластиковую накладку порога, начиная со стороны центральной стойки, после чего сдвиньте её в сторону задней части и снимите с направляющей.



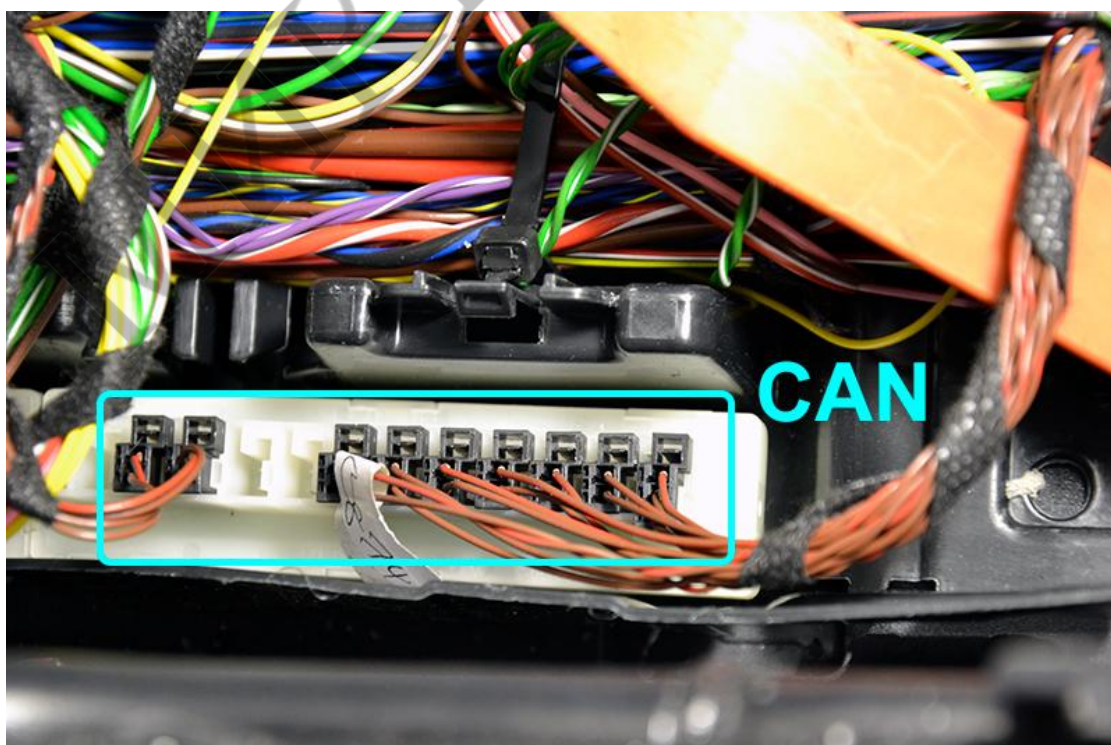
Поднимите ковролин. Откройте распределительную коробку.



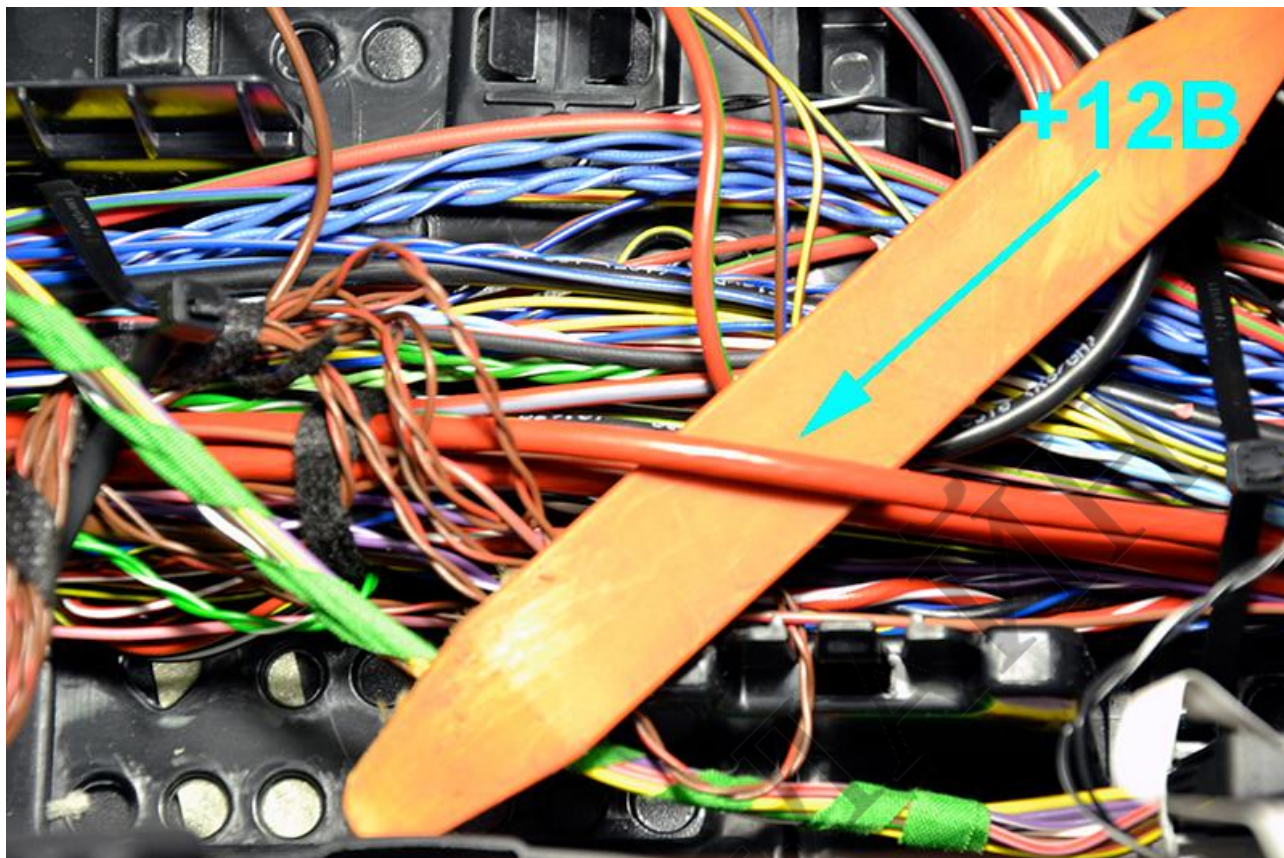
Центральный блок сигнализации можно расположить в нише, недалеко от коробки. В коробке подключите массу сигнализации, CAN-шину и питание. Подключите массу в штатном месте под гайку на кузове или к любому из толстых коричневых проводов, идущих от неё.



Подключите CAN-шину сигнализации. CAN-шина в автомобиле выполнена витыми парами из коричневого и коричнево-красного проводов. CAN-L – коричневый, CAN-H – коричнево-красный. Подключитесь к одной из витых пар на концентраторе CAN или вставьте свой разъём в свободное гнездо на концентраторе, используя специальные комплекты монтажа на автомобили MB.



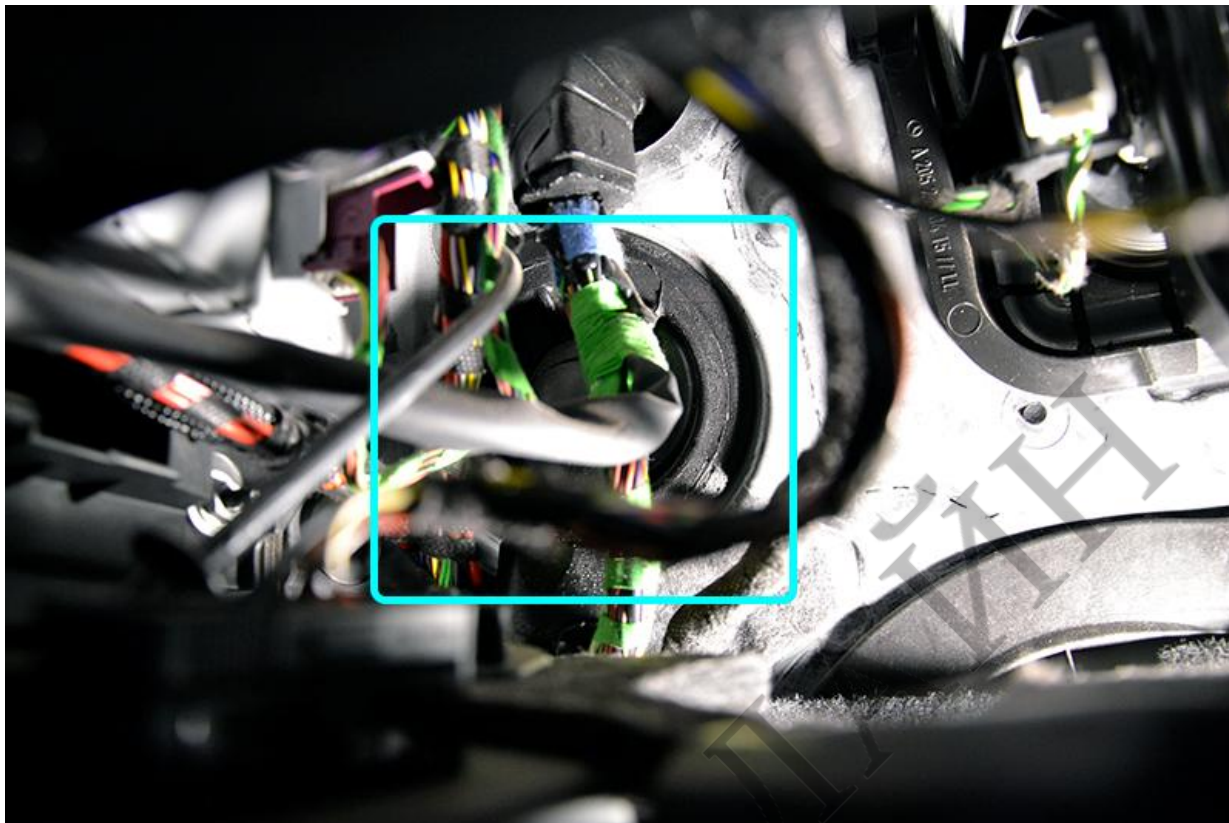
Питание сигнализации можно взять на толстом красном проводе.



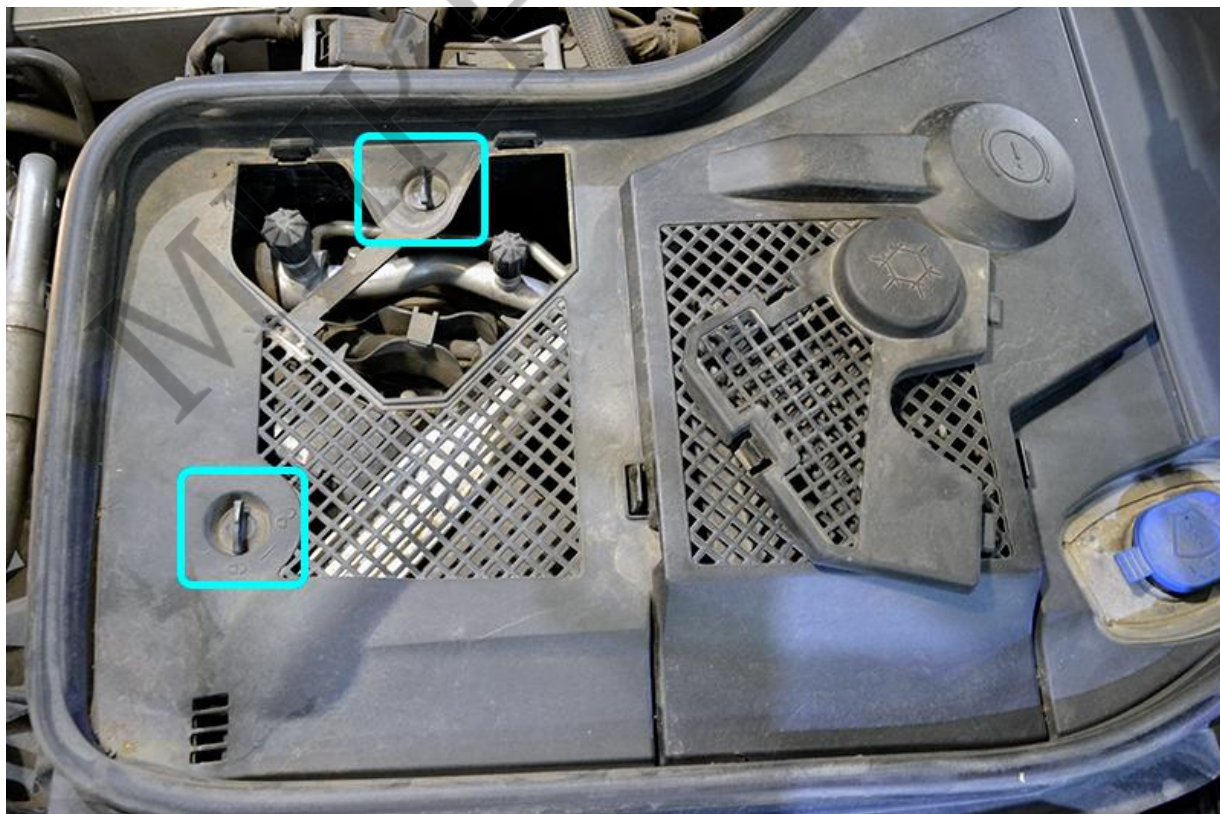
Проложите провода под капот через штатный уплотнитель в моторном щите. Для облегчения доступа к нему снимите накладку в ногах водителя, выкрутив 2 самореза крепления.



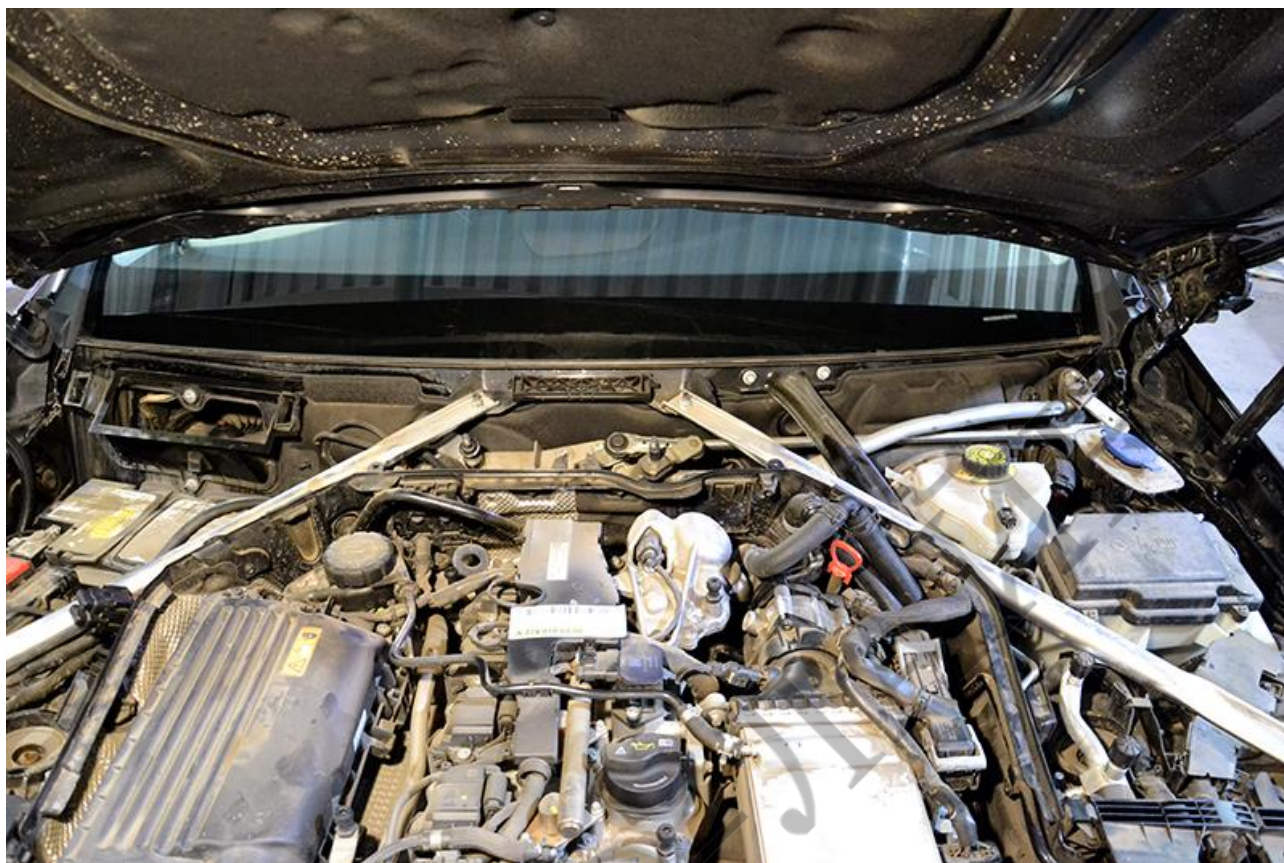
Штатный уплотнитель. Вид со стороны салона.



Для протяжки проводов под капотом и установки сирены и датчика температуры двигателя необходимо снять пластиковые наклейки около лобового стекла. Для этого поверните все защёлки в положение открытия, снимите поводки дворников и снимите пластиковые наклейки.



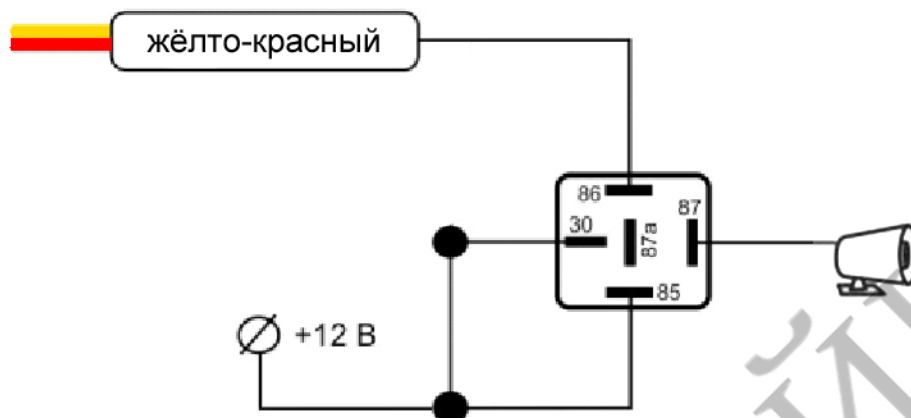
Накладки сняты. Общий вид. Установите датчик температуры двигателя под штатный болт или гайку на блок двигателя или пластиковыми хомутами на патрубке ОЖ, ближе к блоку.



Возможное место установки на штатную шпильку.



Использование всего Релейного Модуля сигнализации только для управления сиреной не является целесообразным. Рекомендуется подключить сирену через дополнительное реле по ниже приведённой схеме. **Обязательно** установите предохранитель номиналом 3-5 А в точке подключения к +12В!



Произведите проверку и окончательную настройку системы. Сборку салона произведите в обратной последовательности.

МИКРО-ЛАЙН

Подготовлено установочным центром компании «Радиус Безопасности», г. Красноярск
для НПО «Микролайн».
2017г.